

WINDENERGIE IN DER VVG DER STADT ENGEN, DER STADT TENGEN UND DER GEMEINDE HILZINGEN

BEURTEILUNG DER POTENTIELLEN
WINDNUTZUNGSGEBIETE

0:1 - 20:000

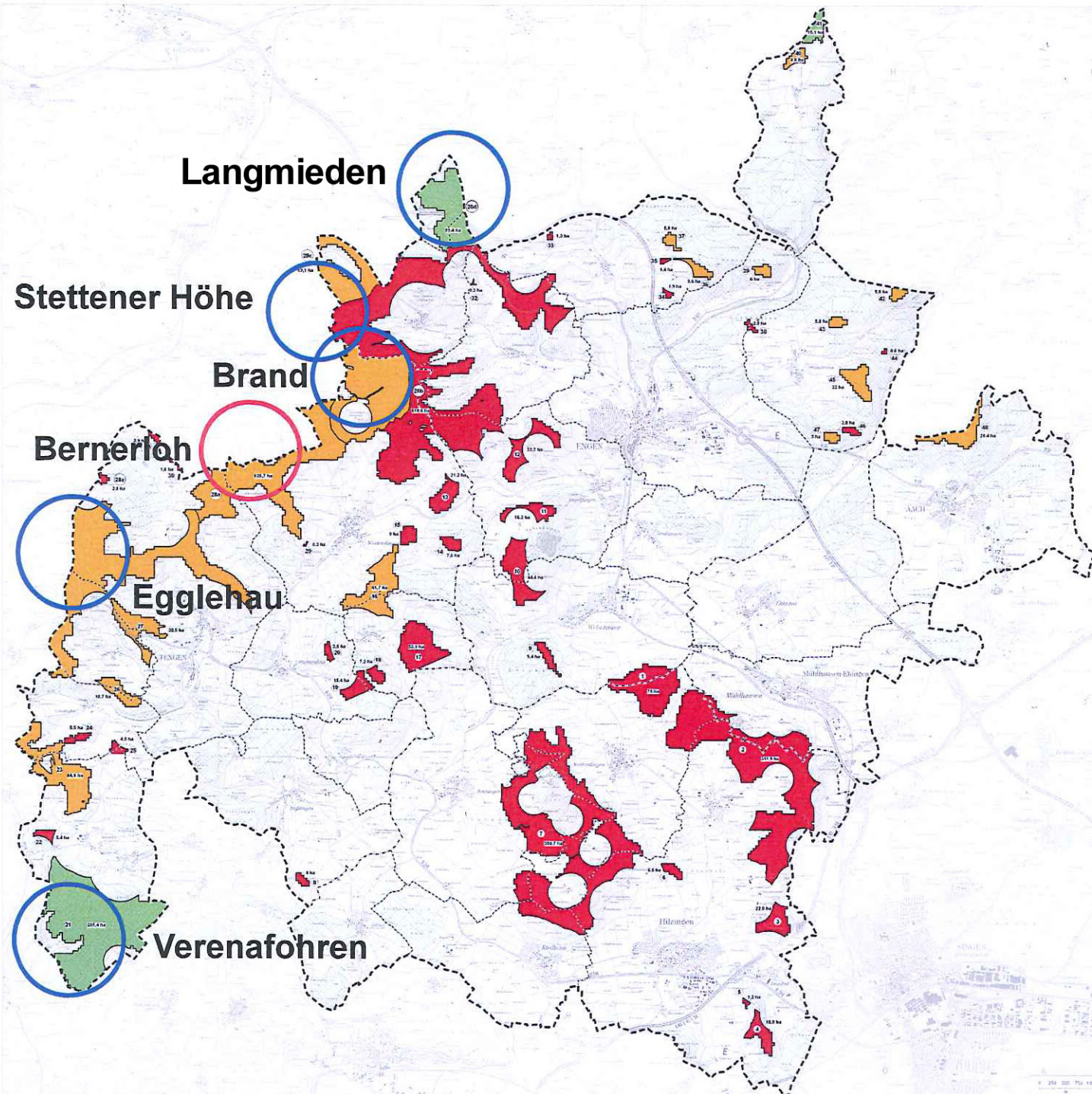
☐ Potentielle Windnutzungsgebiete

Bewertung der Konflikte

erhöhtes Konfliktpotential
↑
mittleres Konfliktpotential
↓
geringstes Konfliktpotential

Eignung der Flächen für Windkraft

sehr geringe Eignung
↑
mittlere Eignung
↓
hohe Eignung



KARTENGRUNDLAGEN

--- Landkreisumgränzen
--- Stadt

--- Gemeindegrenze
--- Gemeindegrenze

Topographische Karte M 1:25 000 Blatt 6112, 6113, 6212, 6213, 6312, 6313
Landesamt für Geoinformation und Landesentwicklung Baden-Württemberg

KARTE 5
Planungsraum M 1:25 000

HHP Hage + Hoppenstedt Partner
raumplaner landschaftsarchitekten
Rottenburg a.N. Oktober 2012