



Ansicht Zufahrt

GWG Immobilien

Ansprechpartner:

Frau Andrea Helmbrecht

Mobil: 0171 – 47 45 686

Telefon: 07731 – 865213

andrea.helmbrecht@gmx.de

www.gwg-bodensee.de

Gewerbhalle (Erdgeschoss) gute Anfahrtsmöglichkeiten Gewerbepark 78234 Engen-Welschingen

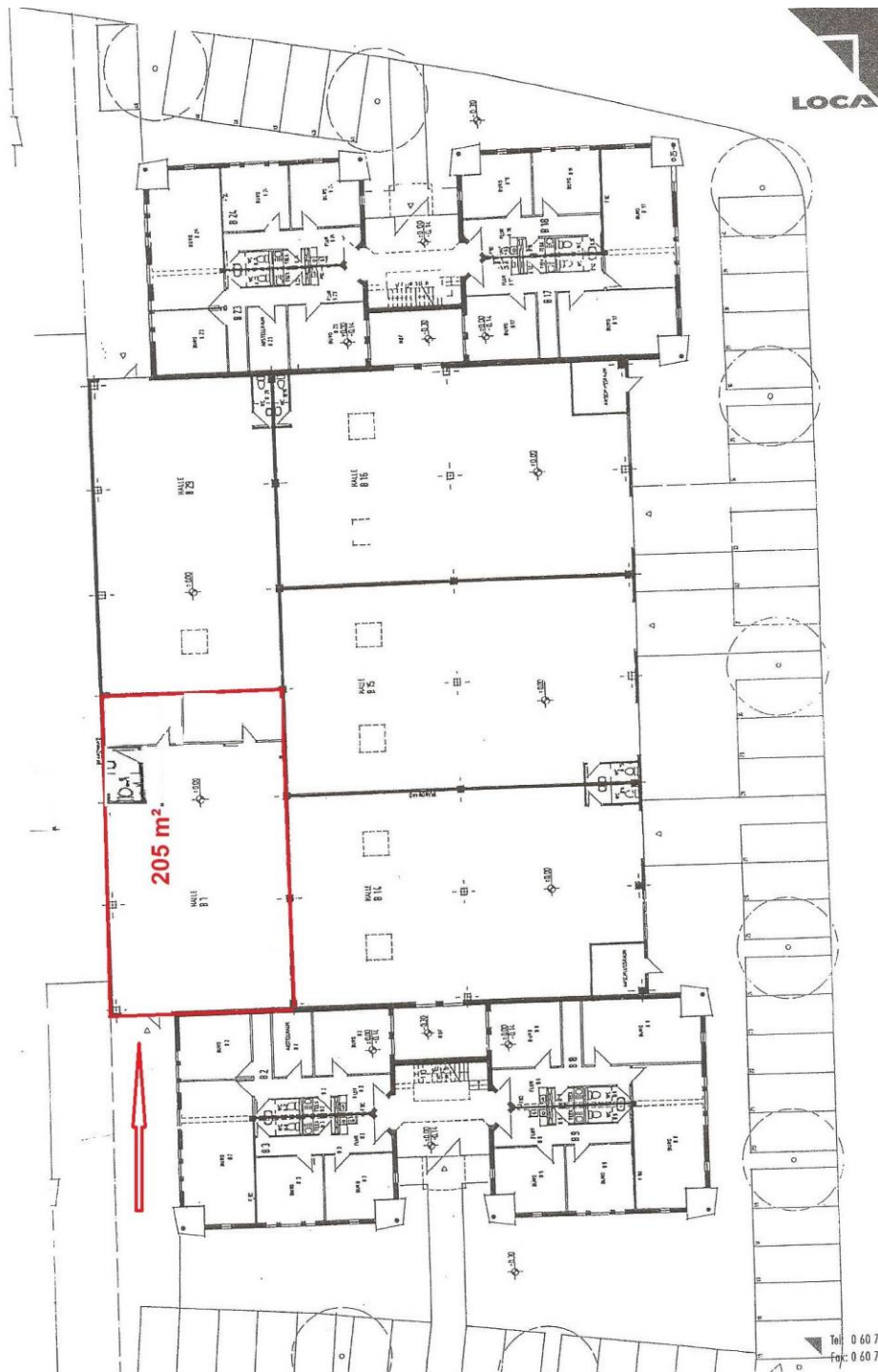
Objekt:	Gewerbepark	Bauweise:	Massivbau
Baujahr:	1999	Heizung:	Gas - Etagenheizung
Fläche:	205 m ²	Stellplätze:	vorhanden
Etage:	Erdgeschoss		
Mietbeginn:	01.02.2021	Kaution:	2 Kaltmieten

zu vermieten: Gewerbefläche

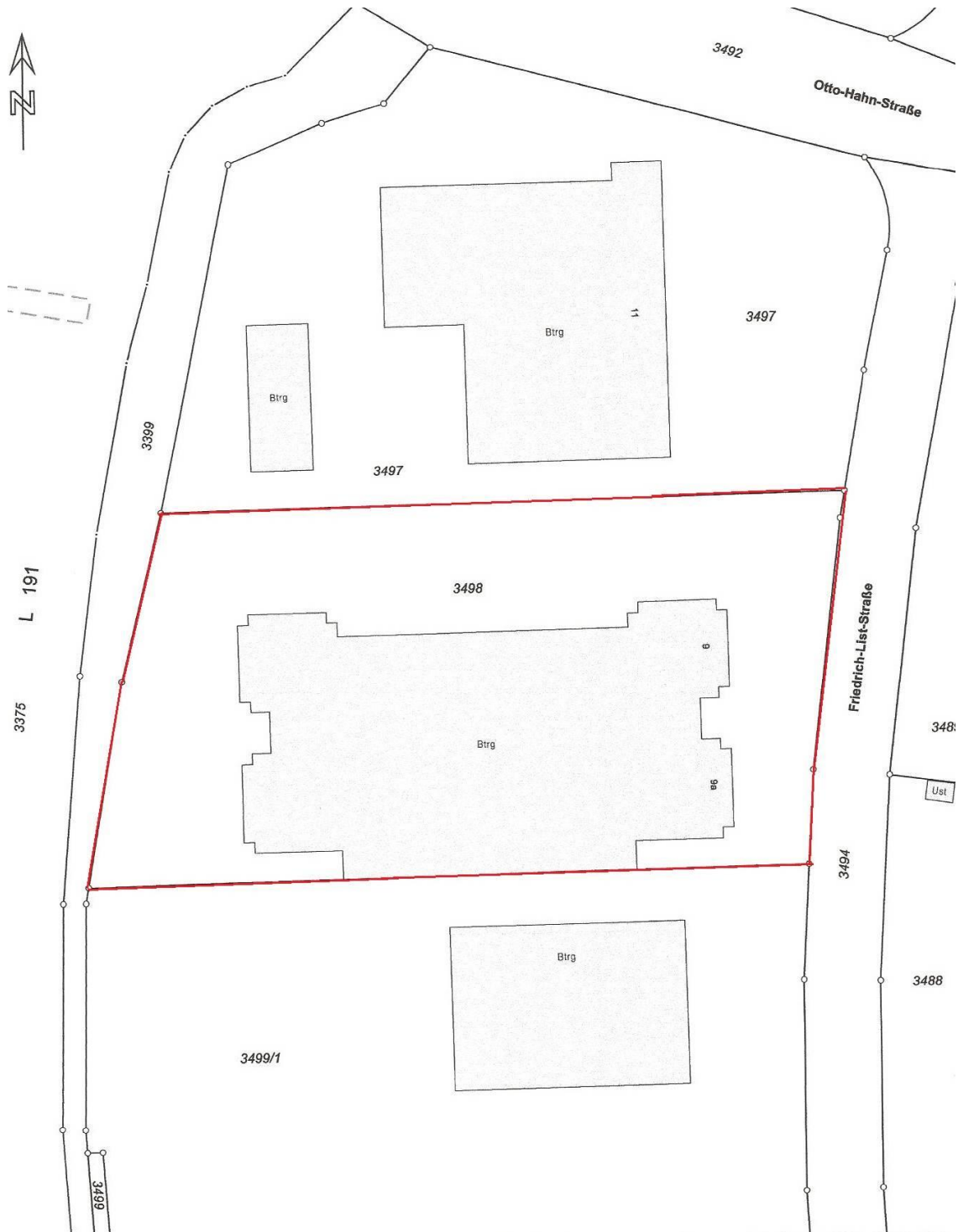
- Kaltmiete: € 1.200,00 € 100,00 Nebenkosten + ggfls. zzgl. 19 % MwSt.
- Strom- und Heizung werden direkt mit Stadtwerken Engen abgerechnet

Bei Anmietung fallen 1,19 Monatskaltmieten, inkl. 19 % MwSt., zahlbar, verdient und fällig mit Mietvertragsabschluss. Obige Daten beruhen auf den Angaben des Vermieters, für die Richtigkeit wird keine Gewähr übernommen.

Grundriss Erdgeschoss



Lageplan Gewerbepark



Blick zum Rolltor



Blick zur Bühne



Raum I



Raum II



Bühne



WC



Seit dem 13. Juni 2014 besteht das Gesetz zur Verbraucherwiderrufsbelehrung bei außerhalb von Geschäftsräumen geschlossenen Verträgen und bei Fernabsatzverträgen mit Ausnahme von Verträgen über Finanzdienstleistungen – Informationspflicht nach § 312d Abs. 1 BGB i.V.m. Art 246 a § 21 Abs. 2 S. 2 EGBGB

Widerrufsbelehrung für Verbraucher

Sie haben das Recht, binnen vierzehn Tagen ohne Angabe von Gründen diesen Vertrag zu wider-rufen. Die Widerrufsfrist beträgt vierzehn Tage ab dem Tag des Vertragsabschlusses.

Um Ihr Widerrufsrecht auszuüben, müssen Sie uns als Auftragnehmer (GWG-GmbH, 78247 Hilzingen, Am Eglental 29, Tel: 07731/865213, Fax: 07731-319 2874, andrea.helmbrecht@gmx.de) mittels einer eindeutigen Erklärung (z. B. ein mit der Post versandter Brief, Telefax oder E-Mail) über Ihren Entschluss, diesen Vertrag zu widerrufen, informieren.

Zur Wahrung der Widerrufsfrist reicht es aus, dass Sie die Mitteilung über die Ausübung des Wider-rufs rechtzeitig vor Ablauf der Widerrufsfrist absenden.

Folgen des Widerrufs

Wenn Sie diesen Vertrag widerrufen, haben wir Ihnen alle Zahlungen, die wir von Ihnen erhalten haben, unverzüglich und spätestens binnen vierzehn Tagen ab dem Tag zurückzuzahlen, an dem die Mitteilung über Ihren Widerruf dieses Vertrags bei uns eingegangen ist. Für diese Rückzahlung verwenden wir dasselbe Zahlungsmittel, das Sie bei der ursprünglichen Transaktion eingesetzt haben, es sei denn, mit Ihnen wurde ausdrücklich etwas anderes vereinbart; in keinem Fall werden Ihnen wegen dieser Rückzahlung Entgelte berechnet.

Haben Sie verlangt, dass die Dienstleistungen während der Widerrufsfrist beginnen soll, so haben Sie uns einen angemessenen Betrag zu zahlen, der dem Anteil der bis zu dem Zeitpunkt, zu dem Sie uns von der Ausübung des Widerrufsrechts hinsichtlich dieses Vertrags unterrichten, bereits erbrachten Dienstleistungen im Vergleich zum Gesamtumfang der im Vertrag vorgesehenen Dienstleistungen entspricht

Erklärung des Verbrauchers

Ich verlange ausdrücklich, dass Sie vor Ende der Widerrufsfrist mit der Ausführung der beauftragten Dienstleistung beginnen (§ 357 Abs. 8 BGB).

Ja Nein

Ich stimme ausdrücklich zu, dass Sie vor Ende der Widerrufsfrist mit der Ausführung der beauftragten Dienstleistung beginnen. Mir ist bekannt, dass ich bei vollständiger Vertragserfüllung durch Sie mein Widerrufsrecht verliere (§ 356 Abs. 4 BGB).

Ja Nein

Objekt:

Ort, Datum, Unterschrift Auftraggeber

DATENSCHUTZ

Die GWG-GmbH nimmt den Schutz Ihrer persönlichen Daten sehr ernst. Wir behandeln Ihre personenbezogenen Daten vertraulich und entsprechend der EU-Datenschutzgrundverordnung (DSGVO), sowie dieser Datenschutzerklärung.

Mit der weiteren Nutzung unserer Arbeit stimmen Sie unseren neuen Datenschutzbestimmungen automatisch zu.

Datenschutzerklärung

Verantwortliche Stelle im Sinne der Datenschutzgesetze, insbesondere der EU-Datenschutzgrundverordnung (DSGVO), ist:

*Firma GWG-Gesellschaft für wirtschaftliche Grundstücksplanung mbH
Am Eglental 29
78247 Hilzingen
Telefon: 07731 / 86 52 13
Telefax: 07731 / 319 2874
E-Mail: andrea.helmbrecht@gmx.de*

SSL-Verschlüsselung

Um die Sicherheit Ihrer Daten bei der Übertragung zu schützen, verwenden wir dem aktuellen Stand der Technik entsprechende Verschlüsselungsverfahren (z. B. SSL) über HTTPS.

Zwecke der Datenverarbeitung durch die verantwortliche Stelle und Dritte

Wir verarbeiten Ihre personenbezogenen Daten nur zu den in dieser Datenschutzerklärung genannten Zwecken. Eine Übermittlung Ihrer persönlichen Daten an Dritte zu anderen als den genannten Zwecken findet nicht statt. Wir geben Ihre persönlichen Daten nur an Dritte weiter, wenn:

- Sie Ihre ausdrückliche Einwilligung dazu erteilt haben,
- die Verarbeitung zur Abwicklung eines Vertrags mit Ihnen erforderlich ist,
- die Verarbeitung zur Erfüllung einer rechtlichen Verpflichtung erforderlich ist,

die Verarbeitung zur Wahrung berechtigter Interessen erforderlich ist und kein Grund zur Annahme besteht, dass Sie ein überwiegendes schutzwürdiges Interesse an der Nichtweitergabe Ihrer Daten haben.

Löschung bzw. Sperrung der Daten

Wir halten uns an die Grundsätze der Datenvermeidung und Datensparsamkeit. Wir speichern Ihre personenbezogenen Daten daher nur so lange, wie dies zur Erreichung der hier genannten Zwecke erforderlich ist oder wie es die vom Gesetzgeber vorgesehenen vielfältigen Speicherfristen vorsehen. Nach Fortfall des jeweiligen Zweckes bzw. Ablauf dieser Fristen werden die entsprechenden Daten routinemäßig und entsprechend den gesetzlichen Vorschriften gesperrt oder gelöscht.

Fragen an den Datenschutzverantwortlichen

Wenn Sie Fragen zum Datenschutz haben, schreiben Sie uns bitte eine E-Mail oder wenden Sie sich direkt an die für den Datenschutz verantwortliche Person in unserer Organisation:

GWG-Gesellschaft für wirtschaftliche Grundstücksplanung mbH
Am Eglental 29
78247 Hilzingen
Frau Andrea Helmbrecht
Telefon: 07731-865213